

**NXE-I945V**  
**BIOS SETUP User Manual**  
-한글판

Release Date: 2008년 10월 21일

Version: 1.00

## [ 목 차 ]

1. BIOS SETUP의 이해 .....	3
1.1 BIOS SETUP 들어가기 .....	3
1.2 메뉴 구성 .....	3
1.3 키 사용 .....	3
2. Main 메뉴 .....	4
3. Advanced 메뉴 .....	5
3.1 IDE Configuration .....	7
3.1.1 Primary/Secondary/Third IDE Master/Slave .....	7
3.2 USB Configuration Submenu .....	8
3.2.1 USB Mass Storage Device Configuration .....	9
3.3 Super I/O Configuration .....	9
3.4 Hardware Health Configuration .....	10
3.5 Watchdog Timer Configuration .....	11
4. Security 메뉴 .....	11
4.1 비밀번호 설정/변경 .....	12
4.2 비밀번호 삭제 .....	12
5. Boot 메뉴 .....	13
6. Exit 메뉴 .....	14

## BIOS SETUP 사용자 설명서

### 1. BIOS SETUP의 이해

시스템의 환경 및 하드웨어 구성 내용 등을 설정 및 변경할 수 있는 프로그램으로서 CMOS RAM에 저장되므로 전원이 꺼져도 내부 배터리에 의해 기억된다. BIOS(Basic Input and Output System) SETUP 프로그램에서 설정한 값은 시스템이 어떻게 수행하는가에 밀접하게 영향을 미치므로 모든 SETUP 옵션을 이해하고, 사용하는 환경에 맞게 설정하는 것이 중요하다.

#### 1.1 BIOS SETUP 들어가기

시스템을 켜 후 <DEL> 키를 누르면 BIOS SETUP 화면으로 들어갈 수 있다.

#### 1.2 메뉴 구성

화면의 상단 메뉴바에 있는 메뉴는 다음과 같다.

메뉴	내용
Main	주요 하드웨어 구성 정보를 보여주며 날짜와 시간을 변경한다.
Advanced	하드웨어 구성 변경 및 주변기기 사용 시 필요한 환경을 설정한다.
Security	시스템 보안을 위한 비밀번호 관련 항목을 설정한다.
Boot	시스템의 부팅 순서를 설정한다.
Exit	SETUP 변경 내용을 저장하거나 초기값으로 설정한다.

#### 1.3 키 사용

다음 표는 우측의 메뉴 화면에서 보이는 기능 키를 설명한다.

키	사용 기능
<F1>	현재 항목에 대한 도움말을 보여준다.
<Esc>	현재 실행 중인 내용을 닫거나 이전 화면으로 이동한다.
<<-> or <->>	다른 메뉴로 이동할 때 사용한다.
<↑> or <↓>	메뉴에서 각 항목으로 이동할 때 사용한다.
<+> or <->	선택된 메뉴 항목의 값을 증가 또는 감소시킨다.
<Home> or <End>	메뉴의 맨 위 또는 맨 아래 항목으로 이동한다.
<PgUp> or <PgDn>	다음 페이지 또는 이전 페이지로 이동한다.
<F9>	'Load Optimal Defaults?' 메시지 창이 나오고 <OK>를 선택하면 초기값으로 변경 설정된다.
<F10>	'Save configuration changes and exit setup?' 메시지 창이 나오고 <OK>를 선택하면 변경 값을 저장하고 SETUP 프로그램을 종료한다.
<Enter>	현재 항목의 값을 선택하거나 부메뉴로 이동한다.

**2. Main 메뉴**

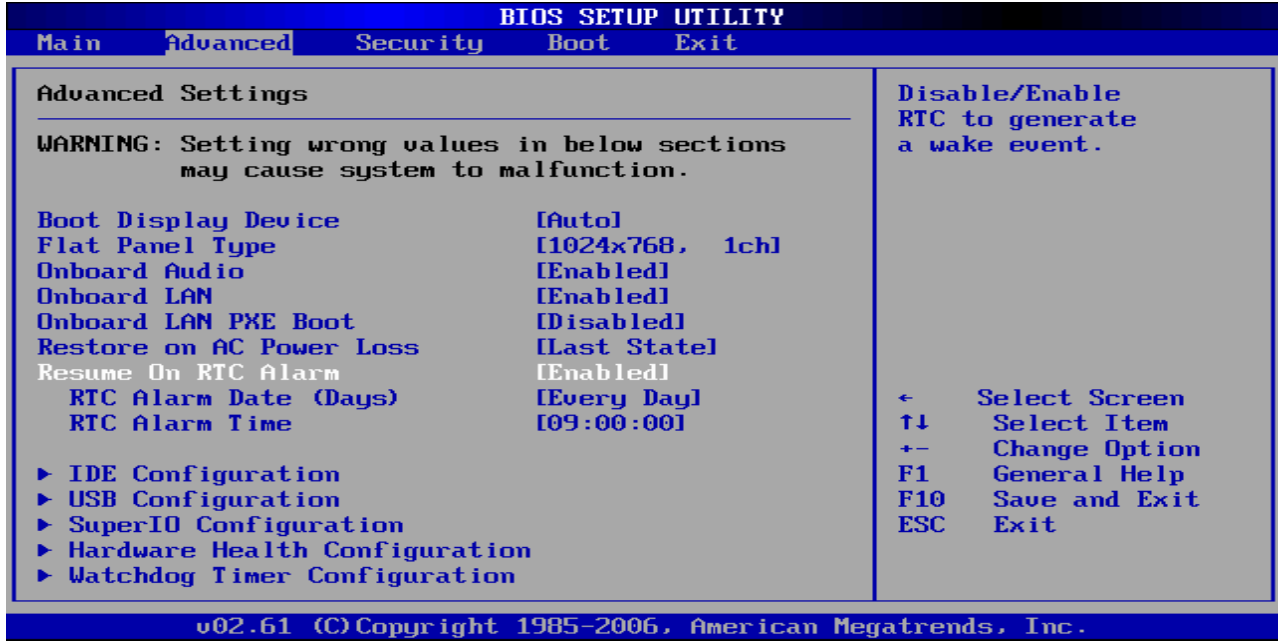
하드웨어 구성 정보를 보여주며 시스템 날짜와 시간을 설정할 수 있다.

BIOS SETUP UTILITY	
Main	Advanced Security Boot Exit
<b>System Overview</b> <hr/> <b>Board</b> BIOS ID (Build Date) : 0T018B04 (10/21/08) Model Name : NXE-I945U MAC Address : 00110F00071C  <b>Processor</b>  Speed (FSB) : 255MHz (113MHz)  <b>System Memory</b> Size (Speed) : 2040MB (DDR2 667)  System Time [14:32:53] System Date [Tue 10/21/2008]	Use [ENTER], [TAB] or [SHIFT-TAB] to select a field.  Use [+] or [-] to configure system Time.  ← Select Screen ↑↓ Select Item +- Change Field Tab Select Field F1 General Help F10 Save and Exit ESC Exit
v02.61 (C) Copyright 1985-2006, American Megatrends, Inc.	

메뉴 항목	선택 사항	설 명
Board		
BIOS ID(Build Date)	없음	BIOS ID와 생성날짜를 표시한다.
Model Name	없음	메인보드의 모델 이름을 표시한다.
MAC Address	없음	보드에 내장된 LAN 장치의 MAC주소를 표시한다.
Processor		
Type	없음	CPU 종류를 표시한다.
Speed(FSB)	없음	CPU 속도와 FSB를 MHz단위로 표시한다.
System Memory		
Total Size(Speed)	없음	내부 비디오 메모리 크기를 제외한 총 메모리 크기(MB단위)와 속도를 표시한다.
System Time	시/분/초	현재 시간을 설정한다. <Tab> 또는 <Enter> 키를 사용하여 시, 분, 초의 순으로 이동한 후 <+> 또는 <-> 키로 값을 조정하거나 숫자를 직접 입력한 후 <Enter>키를 누른다.
System Date	월/일/년	현재 날짜를 설정한다. 변경 방법은 시간 설정과 같다.

**3. Advanced 메뉴**

시스템 환경 및 하드웨어 구성 내용을 변경 설정할 수 있다. 잘못 변경 시 오동작을 발생시킬 수 있으므로 주의한다.



메뉴 항목	선택 사항	설 명
Boot Display Device	Auto (Default) CRT only LCD only DVI only CRT + LCD	AUTO: 바이오스에서 연결된 디스플레이 장치를 찾는다. CRT Only: CRT 디스플레이 장치만 찾는다. LCD Only: LCD 디스플레이 장치만 찾는다. DVI Only: DVI 디스플레이 장치만 찾는다. CRT + LCD: CRT와 LCD 디스플레이 장치를 찾는다.
Flat Panel Type	1024x768, 1ch (Default) 1280x768, 1ch 1280x1024, 2ch 1600x1200, 2ch 1366x768, 1ch 1440x900, 2ch 1680x1050, 2ch 1920x1080, 2ch 1366x768, 1ch LDI 1600x1200, 2ch LDI 1920x1080, 2ch LDI Reserved Type	메인보드에 연결된 24 컬러 단위의 LCD 패널의 해상도와 채널 여부를 설정한다. 1ch = Single 채널 2ch = Dual채널 LDI = Open LDI connector type
Onboard Audio	Enabled(초기값) Disabled	메인보드에 내장되어 있는 오디오 장치의 사용여부를 설정한다.
Onboard LAN	Enabled(초기값) Disabled	메인보드에 내장되어 있는 LAN 장치의 사용여부를 설정한다.
Onboard LAN PXE Boot	Disabled(초기값) Enabled	'Onboard LAN'이 'Enabled'일 때 설정 가능하며 내장된 LAN 장치를 통해 PXE Boot를 지원할 수

		있다. 'Enabled'로 설정 시 POST(Power On Self Test)동안 네트워크 부트 Hotkey인 <F12>를 이용하여 PXE Boot를 바로 시도할 수 있다.
Restore on AC Power Loss	Power Off Power On Last State(초기값)	전원이 켜져 있는 상태에서 갑자기 AC 전원이 꺼졌을 경우, 다시 전원이 들어 올 경우에 대한 작동 모드를 설정한다. Power Off : AC 전원이 입력 되더라도 Power 버튼을 눌러야만 시스템이 켜진다. Power On : AC 전원이 입력되면 사용자가 Power 버튼을 누르지 않아도 자동으로 시스템이 켜진다. Last State : AC 전원이 입력되면 전원이 꺼지기 이전의 상태로 진행된다.
Resume On RTC Alarm	Disabled(초기값) Enabled	Enabled 설정시 RTC Alarm Date(Days): 매일, 1일부터 31일까지 선택 가능 RTC Alarm Time: PC가 켜질 시간을 선택 (선택은 +키와 -키로 선택)
IDE Configuration	하위 메뉴	IDE 관련 구성 요소에 대한 관련 하위 메뉴를 표시한다.
USB Configuration	하위 메뉴	USB 관련 구성 요소에 대한 관련 하위 메뉴를 표시한다.
SuperIO Configuration	하위 메뉴	Super I/O 장치에 대한 하위 메뉴를 표시한다.
Hardware Health Configuration	하위 메뉴	CPU온도 및 Fan 속도 관련 하위 메뉴를 표시한다.
Watchdog Timer Configuration	하위 메뉴	Watchdog 타이머 관련 하위 메뉴를 표시한다.



메뉴 항목	선택 사항	설 명
Type	Not Installed Auto(초기값) CD/DVD ARMD	연결된 IDE 장치의 종류를 설정한다. 'Auto'로 설정 시 BIOS에 의하여 자동으로 설정된다.
LBA/Large Mode	Disabled Auto(초기값)	LBA(Logical Block Address) mode 지원 여부를 설정한다. 'Auto'로 설정 시 해당 장치의 지원 여부에 따라 결정된다.
Block (Multi-Sector Transfer)	Disabled Auto(초기값)	Multi-Sector 전송 여부를 설정한다. 'Disabled'일 때 한번에 한 Sector씩 전송된다. 'Auto'로 설정 시 장치 지원 여부에 따라 결정된다.
PIO Mode	Auto(초기값) 0/1/2/3/4	PIO Mode를 설정한다. 'Auto'로 설정 시 자동 감지한다.
DMA Mode	Auto(초기값) SWDMA0/1/2, MWDMA0/1/2, UDMA0/1/2/3/4/5	DMA Mode를 설정한다. 'Auto'로 설정 시 자동 감지한다.
S.M.A.R.T.	Auto(초기값) Disabled Enabled	S.M.A.R.T (Self-Monitoring and Analysis Reporting Technology)는 하드디스크의 읽기 쓰기 오류를 보고하도록 허용한다.
32Bit Data Transfer	Disabled Enabled(초기값)	32-bit 데이터 전송 여부를 설정한다.

### 3.2 USB Configuration Submenu

**BIOS SETUP UTILITY**

**Advanced**

<p><b>USB Configuration</b></p> <hr/> <p>Module Version - 2.24.1-13.4</p> <p><b>USB Devices Enabled :</b> 1 Keyboard, 1 Mouse, 1 Drive</p> <p>Legacy USB Support [Enabled] USB 2.0 Controller Mode [HiSpeed]</p> <p>▶ <b>USB Mass Storage Device Configuration</b></p>	<p>Enables support for legacy USB. AUTO option disables legacy support if no USB devices are connected.</p>          <p>← Select Screen ↑↓ Select Item +- Change Option F1 General Help F10 Save and Exit ESC Exit</p>
--	--

v02.61 (C) Copyright 1985-2006, American Megatrends, Inc.

메뉴 항목	선택 사항	설 명
Legacy USB Support	Disabled Enabled(초기값) Auto	Legacy mode에서 USB 지원 여부를 설정한다. 'Auto'로 설정 시 POST(Power On Self Test)중 USB 장치가 연결되어 있을 때에만 Enable된다.
USB 2.0 Controller	FullSpeed	USB 2.0 컨트롤러의 속도를 설정한다.

Mode	HiSpeed(초기값)	FullSpeed : 12Mbps HiSpeed : 480Mbps
USB Mass Storage Device Configuration	하위 메뉴	연결된 USB 저장 장치가 있을 때 보이며 선택 시 관련 하위 메뉴를 표시한다.

### 3.2.1 USB Mass Storage Device Configuration

**BIOS SETUP UTILITY**

Advanced

<p><b>USB Mass Storage Device Configuration</b></p> <hr/> <p>Device #1            LG XTICK Emulation Type            [Auto]</p>	<p>If Auto, USB devices less than 530MB will be emulated as Floppy and remaining as hard drive. Forced FDD option can be used to force a HDD formatted drive to boot as FDD (Ex. ZIP drive).</p> <p style="text-align: right;">           ←    Select Screen            ↑↓   Select Item            + -   Change Option            F1    General Help            F10   Save and Exit            ESC   Exit         </p>
---	---

v02.61 (C) Copyright 1985-2006, American Megatrends, Inc.

메뉴 항목	선택 사항	설 명
Emulation Type	Auto(초기값) Floppy Forced FDD Hard Disk CDROM	USB 저장 장치의 Emulation 종류를 설정한다. 'Auto'로 설정 시, 530MB 이하의 USB 장치는 플로피 드라이브로, 530MB 이상은 하드디스크 드라이브로 Emulate된다. 'Forced FDD' 옵션은 HDD 포맷의 드라이브를 FDD(ZIP 드라이브)처럼 Emulate할 수 있다.

### 3.3 Super I/O Configuration

**BIOS SETUP UTILITY**

Advanced

<p><b>Configure Super IO Chipset</b></p> <hr/> <p>Serial Port1 (3F8/IRQ4)            [Enabled]            Serial Port2 (2F8/IRQ3)            [Enabled]            Serial Port3 (3E8/IRQ7)            [Enabled]            Serial Port4 (2E8/IRQ5)            [Enabled]</p>	<p>Enables serial port1 (address 3F8h/IRQ 4).</p> <p style="text-align: right;">           ←    Select Screen            ↑↓   Select Item            + -   Change Option            F1    General Help            F10   Save and Exit            ESC   Exit         </p>
--	--

v02.61 (C) Copyright 1985-2006, American Megatrends, Inc.

메뉴 항목	선택 사항	설 명
Serial Port1(3F8/IRQ4)	Disabled Enabled(초기값)	직렬 포트1(I/O주소: 3F8h, IRQ 4)의 사용여부를 설정한다.
Serial Port2(2F8/IRQ3)	Disabled Enabled(초기값)	직렬 포트2(I/O주소: 2F8h, IRQ 3)의 사용여부를 설정한다.
Serial Port3(3E8/IRQ11)	Disabled Enabled(초기값)	직렬 포트3(I/O 주소: 3E8h, IRQ 7)의 사용여부를 설정한다.
Serial Port4(2E8/IRQ10)	Disabled Enabled(초기값)	직렬 포트4(I/O 주소: 2E8h, IRQ 5)의 사용여부를 설정한다.

### 3.4 Hardware Health Configuration

**BIOS SETUP UTILITY**

Advanced

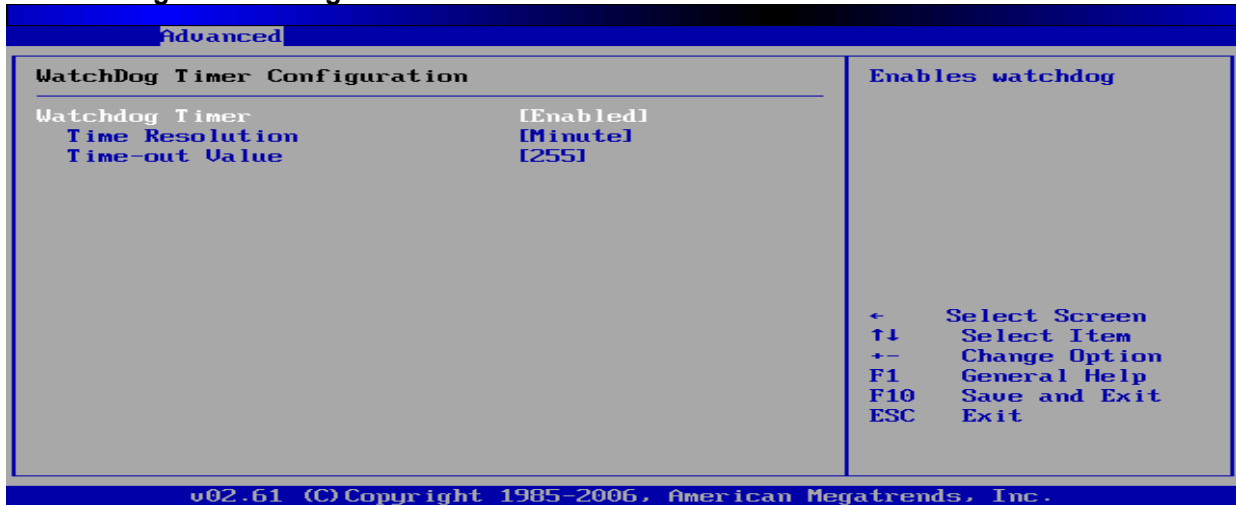
Hardware Health Configuration		Enables to check the fan fault. If the fan fault occurs at POST then <F2> key must be pressed to continue to boot, otherwise the system will power down in 5 seconds.
Fan Fault Check	[Disabled]	
CPU Fan Mode Setting	[Automatic mode]	
CPU Temperature	:37°C/98°F	
CPU Fan Speed	:2104 RPM	
System Fan Speed	:N/A	

← Select Screen  
 F1 Select Item  
 +- Change Option  
 F1 General Help  
 F10 Save and Exit  
 ESC Exit

v02.61 (C) Copyright 1985-2006, American Megatrends, Inc.

메뉴 항목	선택 사항	설 명
Fan Fault Check	Disabled(초기값) Enabled	'Enabled'로 설정 시 POST 중 Fan이 장착되어 있지 않거나 속도를 감지 할 수 없을 때 Error 메시지와 함께 5초 후에 시스템이 자동으로 꺼진다. 이때 <F2> 키를 누르면 다음 POST 단계가 계속 진행된다.
CPU Fan Mode	Full On Mode(초기값) Automatic Mode	CPU Fan 조절 방식을 설정한다. Full On Mode : Fan의 속도를 최대로 유지한다. Automatic Mode : CPU 온도에 따라 Fan의 속도를 조절하여 소음을 감소시킨다.
CPU Temperature	없음	CPU의 현재 온도를 표시한다.
CPU Fan Speed	없음	CPU Fan의 현재 속도(RPM)를 표시한다.
System Fan Speed	없음	System Fan의 현재 속도(RPM)를 표시한다.

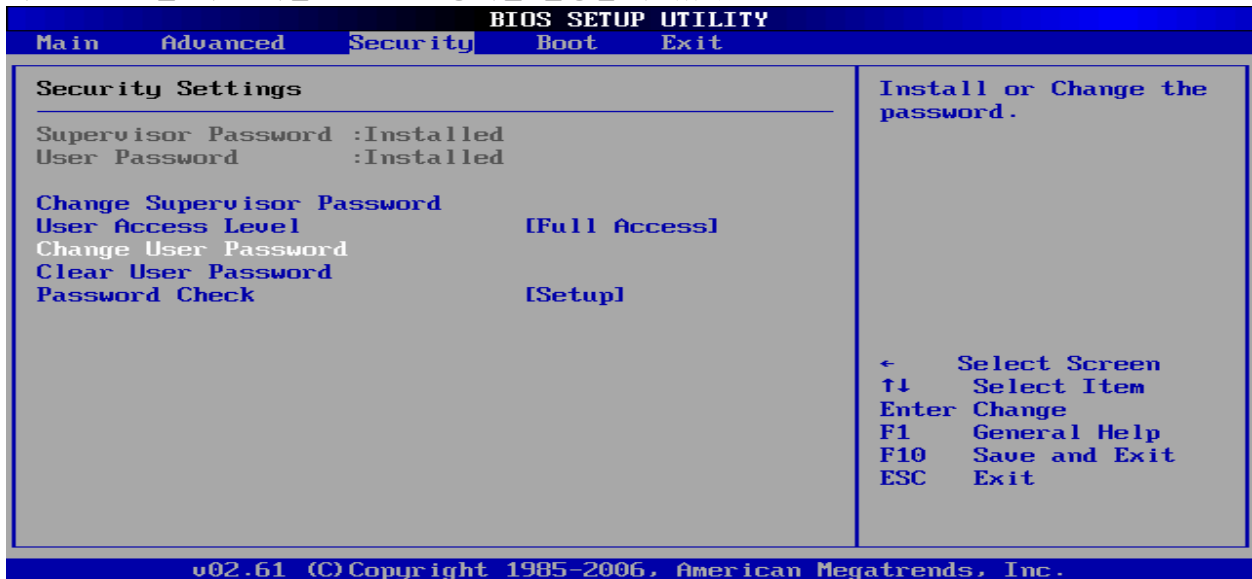
### 3.5 Watchdog Timer Configuration



메뉴 항목	선택 사항	설명
Watchdog Timer	Disabled(초기값) Enabled	Watchdog 타이머의 사용 여부를 설정한다.
Time Resolution	Minute(초기값) Second	Watchdog 타이머의 시간 단위(분/초)를 설정한다.
Time-out value	Digit	Watchdog 타이머의 시간(분/초)을 설정한다.

### 4. Security 메뉴

시스템 보안을 위한 비밀번호 관련 항목을 설정할 수 있다.



메뉴 항목	선택 사항	설명
Supervisor Password	없음	관리자 비밀번호의 설정 상태(Installed/Not Installed)를 표시한다.
User Password	없음	사용자 비밀번호의 설정 상태(Installed/Not

		Installed)를 표시한다.
Change Supervisor Password	없음	관리자 비밀번호를 설정 및 변경할 수 있다. 비밀번호는 영문자와 숫자를 입력할 수 있으며 최대 6자리까지 가능하다. 관리자 비밀번호는 허가 받지 않은 사용자가 시스템을 사용하는 것을 막을 수 있다.
User Access Level	No Access View Only Limited Full Access(초기값)	관리자 비밀번호가 설정되었을 때 지원 가능하고 사용자가 접근할 수 있는 level을 결정한다. No Access: SETUP 접근을 막는다. View Only: SETUP에 진입할 수는 있지만 모든 메뉴의 옵션 값을 변경할 수 없다. Limited: 한정된 메뉴의 옵션 값만 바꿀 수 있다. Full Access: 모든 메뉴의 옵션 값을 바꿀 수 있다.
Change User Password	없음	사용자 비밀번호를 설정 및 변경할 수 있다. 비밀번호는 영문자와 숫자를 입력할 수 있으며 최대 6자리까지 가능하다.
Clear User Password	없음	사용자 비밀번호가 설정되었을 때 가능하며 설정된 사용자 비밀번호를 바로 지울 수 있다.
Password Check	Setup(초기값) Always	비밀번호가 설정되었을 때 설정 가능하고 비밀번호 확인 시점을 결정할 수 있다. Setup : SETUP 진입 시 비밀번호를 검사한다. Always: 부팅 시 또는 SETUP 진입 시 비밀번호를 검사한다.

#### 4.1 비밀번호 설정/변경

아래의 순서로 비밀번호를 설정 또는 변경한다.

- ① Security 메뉴의 'Change Supervisor Password'(관리자 비밀번호) 또는 'Change User Password' (사용자 비밀번호) 에서 <Enter> 키를 누른다.
- ② 'Enter New Password' 창에서 새로운 비밀번호를 입력하고 <Enter> 키를 누른다.
- ③ 'Confirm New Password' 창에서 비밀번호를 재입력하고 <Enter> 키를 누른다.
- ④ 'Password installed'라는 메시지가 보이면 <Enter>키를 누른다.

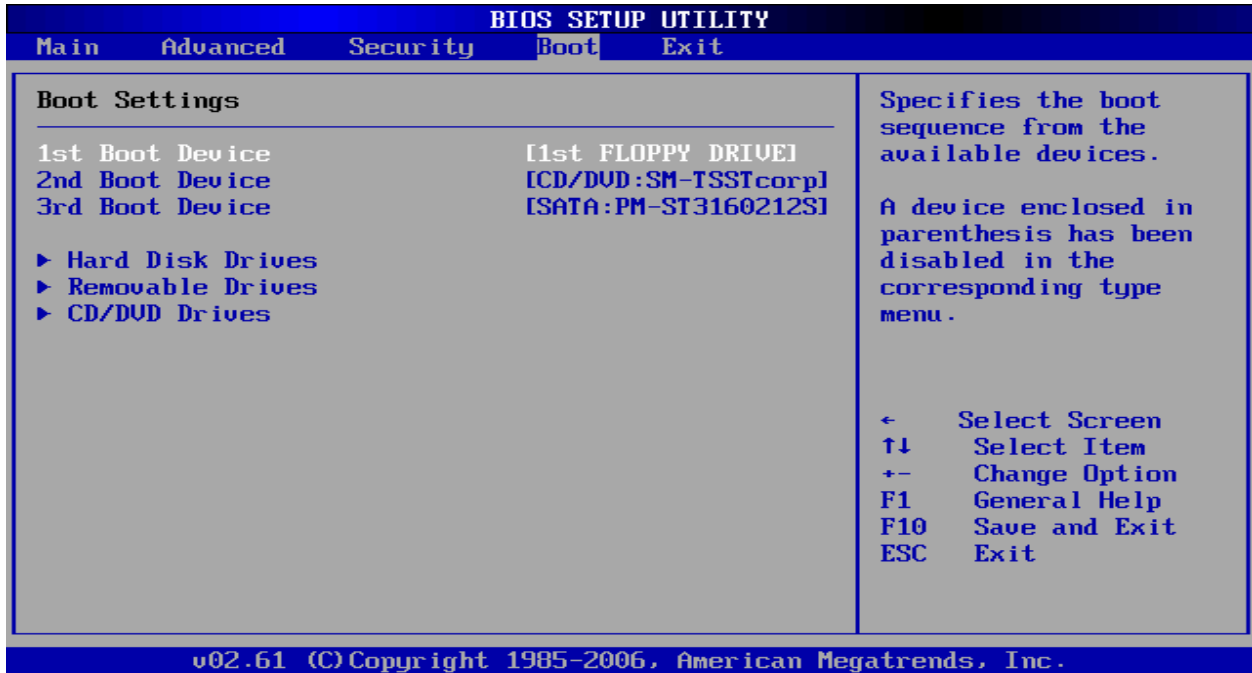
#### 4.2 비밀번호 삭제

아래의 순서로 현재의 비밀번호를 삭제한다.

- ① Security 메뉴의 'Change Supervisor Password'(관리자 비밀번호) 또는 'Change User Password' (사용자 비밀번호) 에서 <Enter> 키를 누른다.
- ② 'Enter New Password' 창에서 다른 키 입력 없이 <Enter> 키를 누른다.
- ③ 'Password uninstalled'는 메시지가 보이면 <Enter> 키를 누른다.
- ④ 사용자 비밀번호의 경우 'Clear User Password'를 선택 후 'Clear User Password?'창에서 <OK>를 선택하면 바로 삭제할 수 있다.

**5. Boot 메뉴**

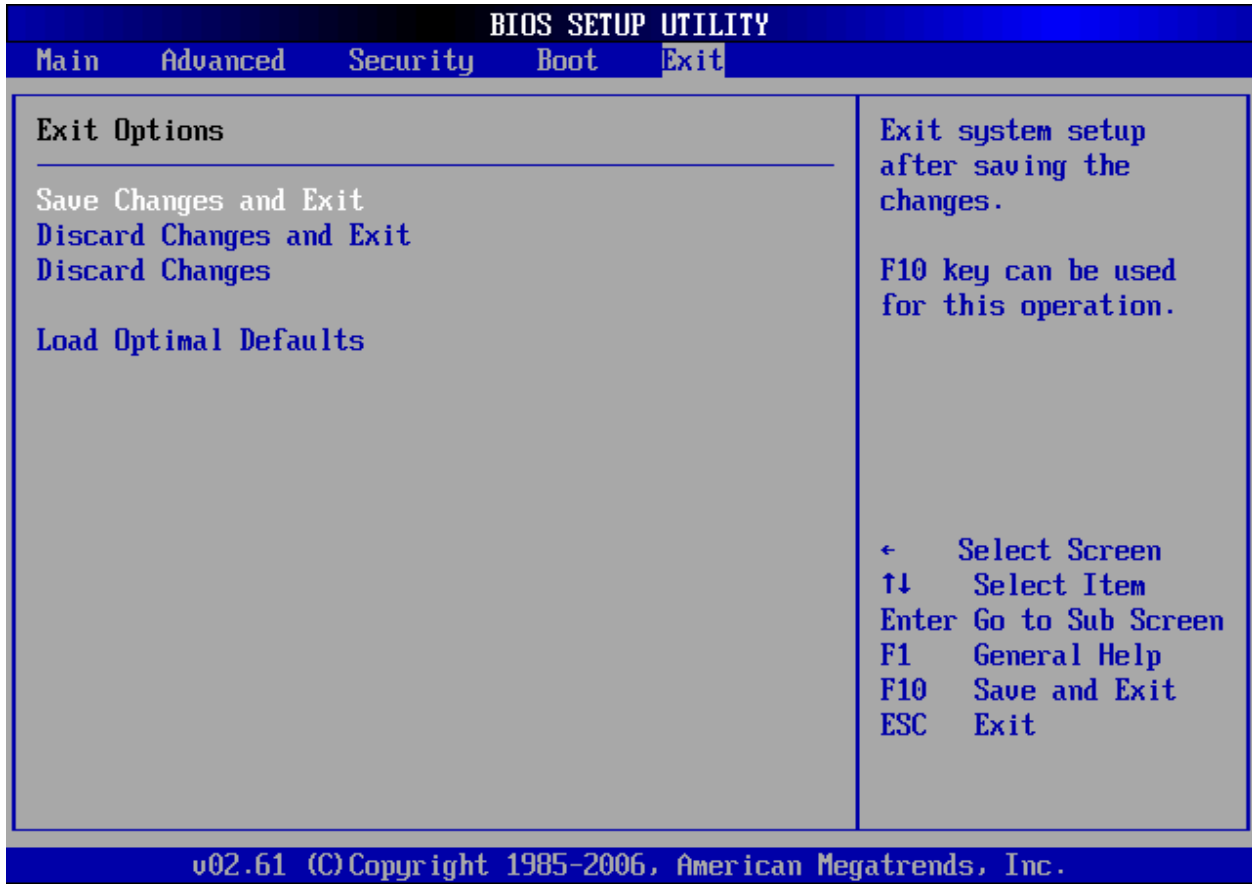
시스템의 부팅 순서를 설정할 수 있다.



메뉴 항목	선택 사항	설 명
1st/2nd/3rdBoot Device	Removable Device CD/DVD Device HDD device Disabled	시스템이 어느 드라이브로 부팅할 것인지를 설정 할 수 있다. 장착되어 있는 부팅 장치의 부팅 우선 순위를 설정할 수 있다.
Hard Disk Drives	하위 메뉴	한 개 이상의 HDD 디스크 드라이브가 장착되어 있을 때 어느 드라이브로 부팅할 것인가를 설정한다.
1st Drive/2nd Drive ...	HDD Device List Disabled	장착되어 있는 HDD 디스크 드라이브 목록의 우선 순위를 설정한다.
Removable Drives	하위 메뉴	한 개 이상의 Removable 드라이브가 장착되어 있을 때 어느 드라이브로 부팅할 것인가를 설정한다.
1st Drive/2nd Drive ...	Removable Device List Disabled	장착되어 있는 Removable 드라이브 목록의 우선 순위를 설정한다.
CD/DVD Drives	하위 메뉴	한 개 이상의 CD/DVD 드라이브가 장착되어 있을 때 어느 드라이브로 부팅할 것인가를 설정한다.
1st Drive/2nd Drive ...	CD/DVD Device List	장착되어 있는 CD/DVD 드라이브 목록의 우선 순위를 결정한다.

**6. Exit 메뉴**

SETUP 내용을 변경한 후 종료할 때 어떻게 할 것인지를 설정한다.



메뉴 항목	설명
Save Changes and Exit	사용자가 설정한 값을 CMOS RAM에 저장하고 SETUP 프로그램을 종료한다. 시스템은 자동 재부팅 된다.
Discard Changes and Exit	사용자가 설정한 값을 저장하지 않고 이전에 저장한 값으로 복원 후 SETUP 프로그램을 종료한다. 시스템은 재부팅 되지 않고 다음 POST를 진행한다.
Discard Changes	사용자가 설정한 값을 저장하지 않고 이전에 저장한 값으로 복원한다.
Load Optimal Defaults	모든 메뉴 항목을 초기 값으로 복구한다.