

NXE-IGM45H 마더보드
BIOS SETUP 사용자 설명서
-한국어판

작성일 : 2010년 4월 1일

작성자 : 백선미

버전 1.01

BIOS SETUP 사용자 설명서

1. BIOS SETUP의 이해

시스템의 환경 및 하드웨어 구성 내용 등을 설정 및 변경할 수 있는 프로그램으로서 CMOS RAM에 저장되므로 전원이 꺼져도 내부 배터리에 의해 기억된다. BIOS(Basic Input and Output System) SETUP 프로그램에서 설정한 값은 시스템이 어떻게 수행하는가에 밀접하게 영향을 미치므로 모든 SETUP 옵션을 이해하고, 사용하는 환경에 맞게 설정하는 것이 중요하다.

1.1 BIOS SETUP 들어가기

시스템을 켜 후 키를 누르면 BIOS SETUP 화면으로 들어갈 수 있다.

1.2 메뉴 구성

화면의 상단 메뉴 바에 있는 메뉴는 다음과 같다.

메뉴	내용
Main	주요 하드웨어 구성 정보를 보여주며 날짜와 시간을 변경한다.
Advanced	하드웨어 구성 변경 및 주변기기 사용 시 필요한 환경을 설정한다.
Security	시스템 보안을 위한 비밀번호 관련 항목을 설정한다.
Boot	시스템의 부팅 순서를 설정한다.
Exit	SETUP 변경 내용을 저장하거나 초기값으로 설정한다.

1.3 키 사용

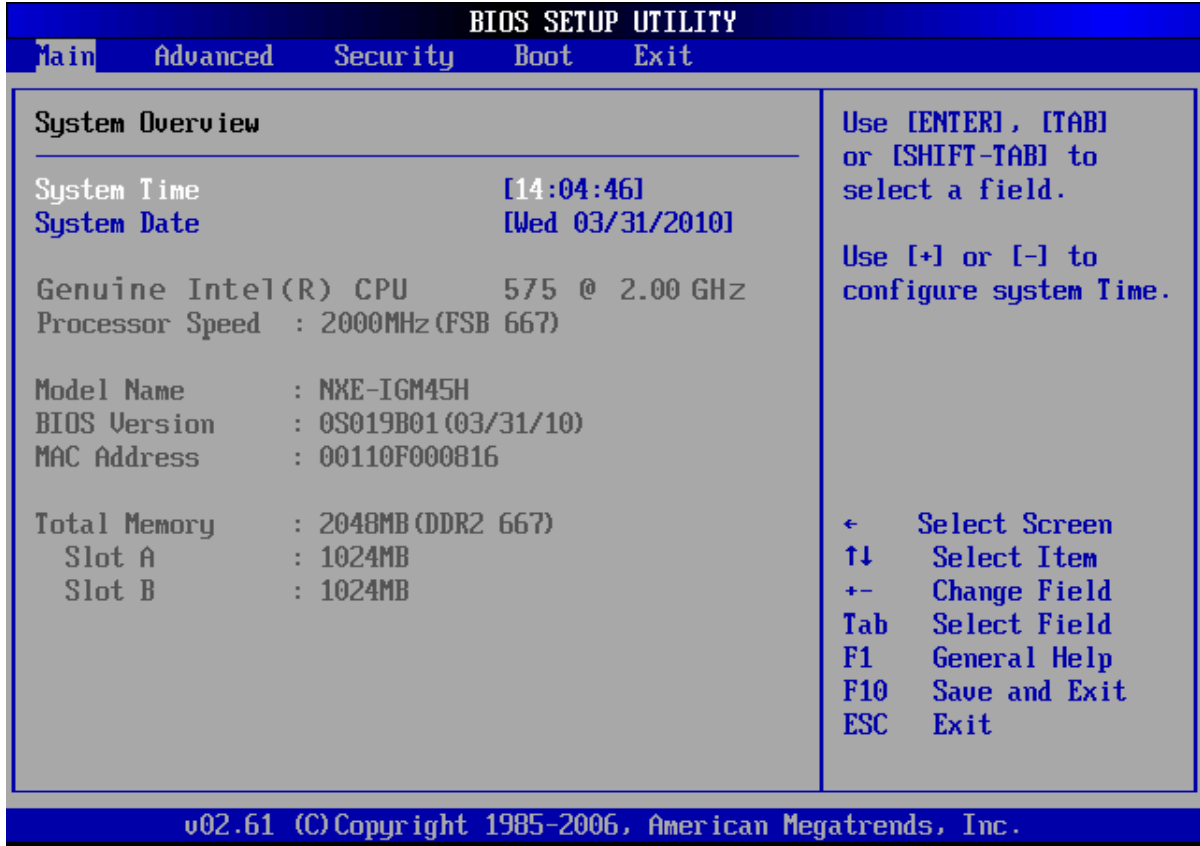
다음 표는 우측의 메뉴 화면에서 보이는 기능 키를 설명한다.

키	사용 기능
<F1>	현재 항목에 대한 도움말을 보여준다.
<Esc>	현재 실행 중인 내용을 닫거나 이전 화면으로 이동한다.
<←> or <→>	다른 메뉴로 이동할 때 사용한다.
<↑> or <↓>	메뉴에서 각 항목으로 이동할 때 사용한다.
<+> or <->	선택된 메뉴 항목의 값을 증가 또는 감소시킨다.
<Home> or <End>	메뉴의 맨 위 또는 맨 아래 항목으로 이동한다.
<PgUp> or <PgDn>	다음 페이지 또는 이전 페이지로 이동한다.
<F9>	'Load Optimal Defaults?' 메시지 창이 나오고 <OK>를 선택하면 초기값으로 변경 설정된다.
<F10>	'Save configuration changes and exit setup?' 메시지 창이 나오고 <OK>를 선택하면 변경 값을 저장하고 SETUP 프로그램을 종료한다.
<Enter>	현재 항목의 값을 선택하거나 부메뉴로 이동한다.

nxtrdsw-002

2. Main 메뉴

하드웨어 구성 정보를 보여주며 시스템 날짜와 시간을 설정할 수 있다.



메뉴 항목	선택 사항	설 명
System Time	시/분/초	현재 시간을 설정한다. <Tab> 또는 <Enter> 키를 사용하여 시, 분, 초의 순으로 이동한 후 <+> 또는 <-> 키로 값을 조정하거나 숫자를 직접 입력한 후 <Enter>키를 누른다.
System Date	월/일/년	현재 날짜를 설정한다. 변경 방법은 시간 설정과 같다.
Processor		
Type	없음	CPU 종류를 표시한다.
Speed(FSB)	없음	CPU 속도와 FSB를 MHz단위로 표시한다.
Board		
Model Name	없음	Model 이름을 표시한다.
BIOS Version	없음	BIOS 버전과 생성날짜를 표시한다.
MAC Address	없음	보드에 내장된 LAN 장치의 MAC 주소를 표시한다.
System Memory		
Total Memory	없음	총 메모리 사이즈(MB단위)와 속도를 표시한다.
Slot A	없음	SODIMM Slot A에 장착되어 있는 메모리 사이즈를 MB단위로 표시한다.
Slot B	없음	SODIMM Slot B에 장착되어 있는 메모리 사이즈를 MB단위로 표시한다.

nxtrdsw-002

3. Advanced 메뉴

시스템 환경 및 하드웨어 구성 내용을 변경 설정할 수 있다. 잘못 변경 시 오동작을 발생시킬 수 있으므로 주의한다.

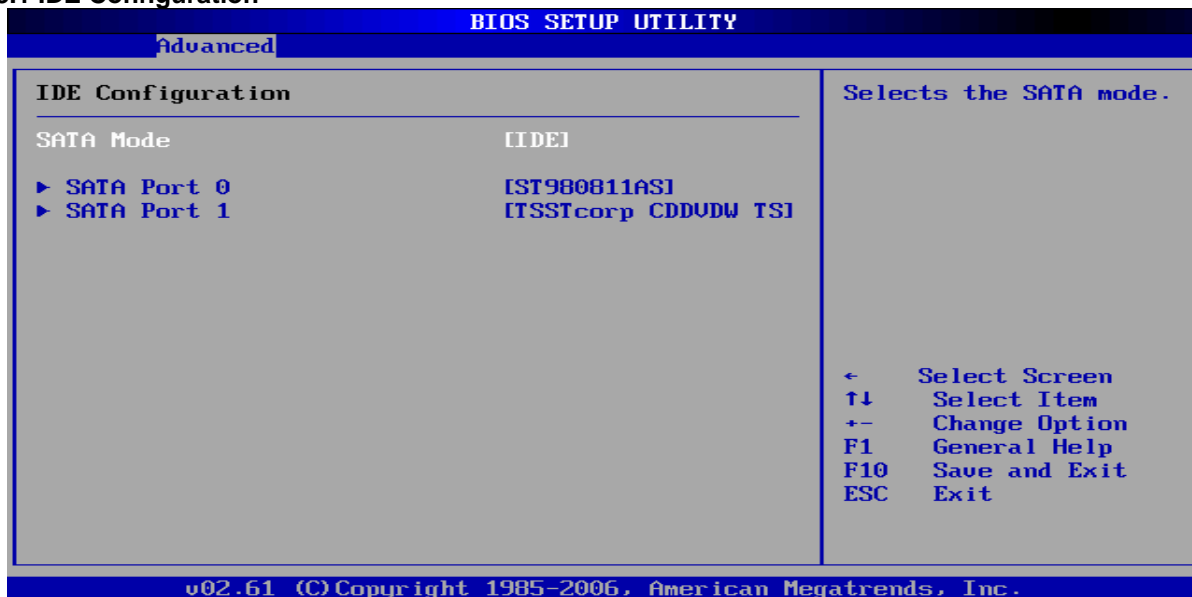


메뉴 항목	선택 사항	설 명
Display Logo	Disabled Enabled(초기값)	Disabled: 일반 BIOS POST 화면을 표시 Enabled: BIOS POST화면 대신 OEM Logo를 표시
Serial Port1 Address	Disabled 3F8/IRQ4(초기값) 2F8/IRQ3 3E8/IRQ4 2E8/IRQ3	시리얼 포트1이 사용하는 I/O 주소와 IRQ를 설정한다.
Onboard Audio	Enabled(초기값) Disabled	메인보드에 내장되어 있는 오디오 장치의 사용여부를 설정한다.
Onboard LAN	Enabled(초기값) Disabled	메인보드에 내장되어 있는 LAN 장치의 사용여부를 설정한다.
Onboard LAN PXE OPRM	Disabled(초기값) Enabled	'Onboard LAN'이 'Enabled'일 때 설정 가능하며 내장된 LAN 장치를 통해 PXE Boot를 지원할 수 있다. 'Enabled'로 설정 시 POST(Power On Self Test)동안 네트워크 부트 Hotkey인 <F12>를 이용하여 PXE Boot를 바로 시도할 수 있다.
Wake On LAN	Disabled(초기값) Enabled	소프트오프(S5) 상태에서 LAN에 의한 Wake-up 사용 여부를 결정한다. 단, LAN 장치 및 드라이버도 지원해야 가능하다.
Restore on AC Power Loss	Power Off Power On Last State(초기값)	전원이 켜져 있는 상태에서 갑자기 AC 전원이 꺼졌을 경우, 다시 전원이 들어 올 경우에 대한 작동 모드를 설정한다.

nxttdsw-002

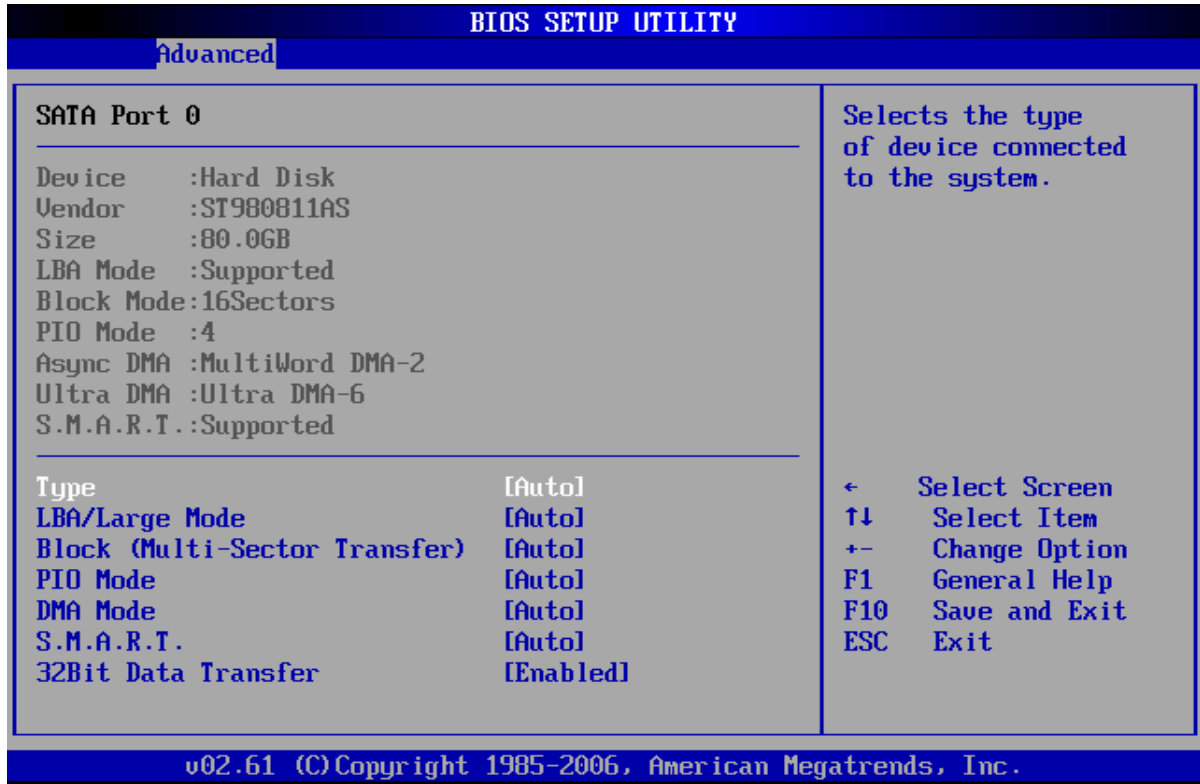
		Power Off : AC 전원이 입력 되더라도 Power 버튼을 눌러야만 시스템이 켜진다. Power On : AC 전원이 입력되면 사용자가 Power 버튼을 누르지 않아도 자동으로 시스템이 켜진다. Last State : AC 전원이 입력되면 전원이 꺼지기 이전의 상태로 진행된다.
Resume On RTC Alarm	Disabled(초기값) Enabled	Enabled 설정 시 RTC Alarm Date(Days): 매일, 1일부터 31일까지 선택 가능 RTC Alarm Time: PC가 켜질 시간을 선택 (선택은 +키와 -키로 선택)
IDE Configuration	Submenu	IDE 관련 구성 요소에 대한 관련 하위 메뉴를 표시한다.
USB Configuration	Submenu	USB 관련 구성 요소에 대한 관련 하위 메뉴를 표시한다.
Hardware Health Configuration	Submenu	CPU 온도 및 Fan 속도 관련 하위 메뉴를 표시한다.
Watchdog Timer Configuration	Submenu	Watchdog 타이머 관련 하위 메뉴를 표시한다.

3.1 IDE Configuration



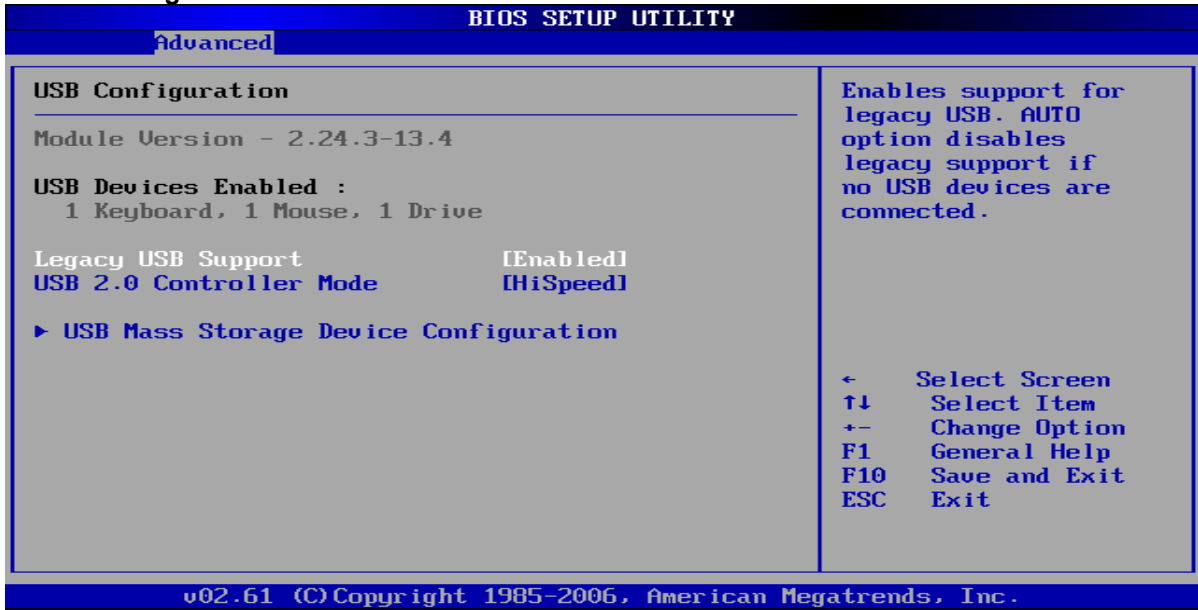
메뉴 항목	선택 사항	설명
SATA Configuration Mode	IDE(초기값) AHCI	SATA의 모드를 설정한다.
SATA Port 0/AHCI Port 0	Submenu	SATA 포트0에 연결된 장치의 자동 인식 상태를 표시한다.
SATA Port 1/AHCI Port 1	Submenu	SATA 포트1에 연결된 장치의 자동 인식 상태를 표시한다.

3.1.1 SATA Port 0/SATA Port 1



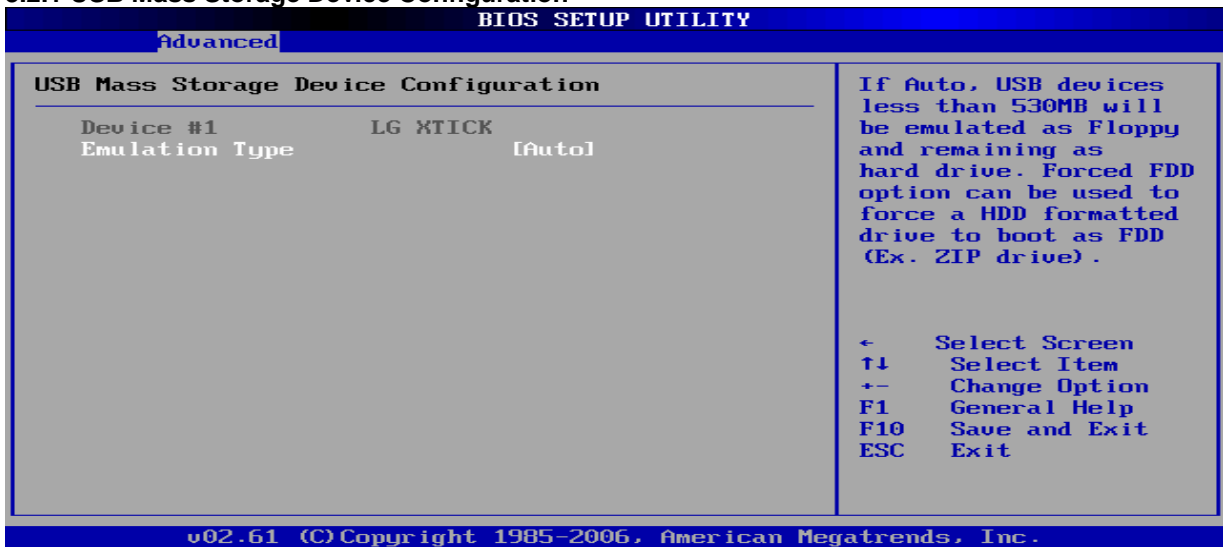
메뉴 항목	선택 사항	설 명
Type	Not Installed Auto(초기값) CD/DVD ARMD	연결된 IDE 장치의 종류를 설정한다. 'Auto'로 설정 시 BIOS에 의하여 자동으로 설정된다.
LBA/Large Mode	Disabled Auto(초기값)	LBA(Logical Block Address) mode 지원 여부를 설정한다. 'Auto'로 설정 시 해당 장치의 지원 여부에 따라 결정된다.
Block (Multi-Sector Transfer)	Disabled Auto(초기값)	Multi-Sector 전송 여부를 설정한다. 'Disabled'일 때 한번에 한 Sector씩 전송된다. 'Auto'로 설정 시 장치 지원 여부에 따라 결정된다.
PIO Mode	Auto(초기값) 0/1/2/3/4	PIO Mode를 설정한다. 'Auto'로 설정 시 자동 감지한다.
DMA Mode	Auto(초기값) SWDMA0/1/2, MWDMA0/1/2, UDMA0/1/2/3/4/5	DMA Mode를 설정한다. 'Auto'로 설정 시 자동 감지한다.
S.M.A.R.T.	Auto(초기값) Disabled Enabled	S.M.A.R.T (Self-Monitoring and Analysis Reporting Technology)는 하드디스크의 읽기 쓰기 오류를 보고하도록 허용한다.
32Bit Data Transfer	Disabled Enabled(초기값)	32-bit 데이터 전송 여부를 설정한다.

3.2 USB Configuration



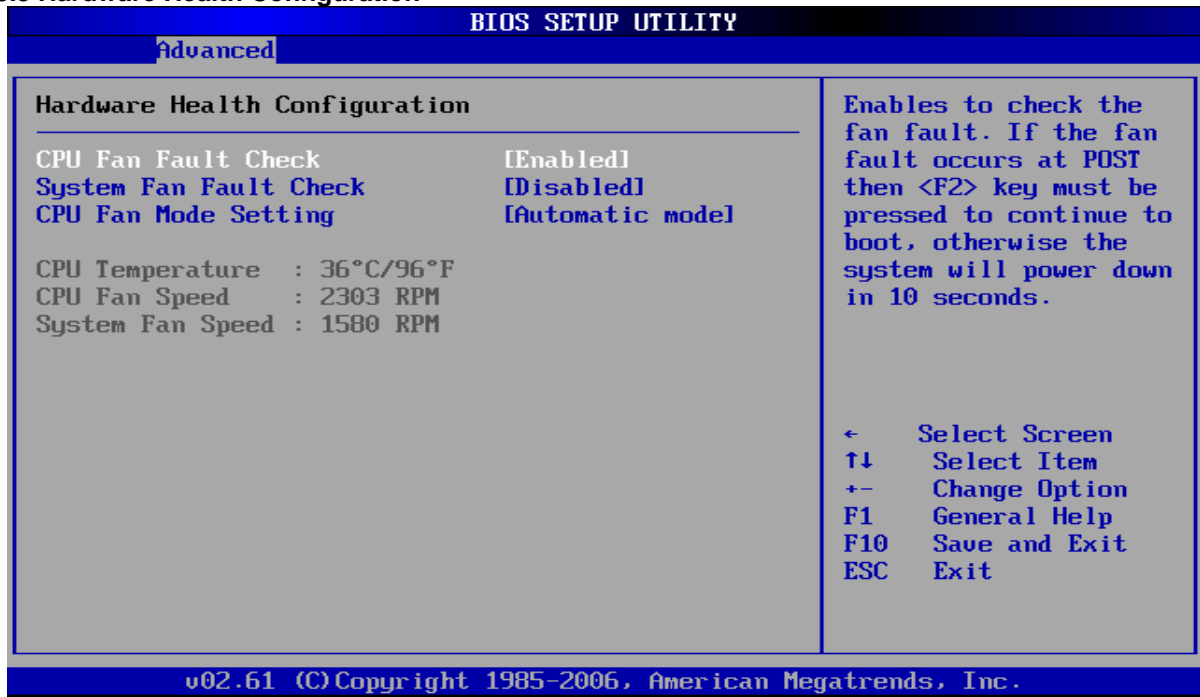
메뉴 항목	선택 사항	설 명
Legacy USB Support	Disabled Enabled(초기값) Auto	Legacy mode에서 USB 지원 여부를 설정한다. 'Auto'로 설정 시 POST(Power On Self Test)중 USB 장치가 연결되어 있을 때에만 Enable된다.
USB 2.0 Controller Mode	FullSpeed HiSpeed(초기값)	USB 2.0 컨트롤러의 속도를 설정한다. FullSpeed : 12Mbps HiSpeed : 480Mbps
USB Mass Storage Device Configuration	Submenu	연결된 USB 저장 장치가 있을 때 보이며 선택 시 관련 하위 메뉴를 표시한다.

3.2.1 USB Mass Storage Device Configuration



메뉴 항목	선택 사항	설 명
Emulation Type	Auto(초기값) Floppy Forced FDD Hard Disk CDROM	USB 저장 장치의 Emulation 종류를 설정한다. 'Auto'로 설정 시, 530MB 이하의 USB 장치는 플로피 드라이브로, 530MB 이상은 하드디스크 드라이브로 Emulate된다. 'Forced FDD' 옵션은 HDD 포맷의 드라이브를 FDD(ZIP 드라이브)처럼 Emulate할 수 있다.

3.3 Hardware Health Configuration



메뉴 항목	선택 사항	설 명
CPU Fan Fault Check	Disabled Enabled(초기값)	'Enabled'로 설정 시 POST 중 CPU Fan이 장착되어 있지 않거나 속도를 감지 할 수 없을 때 Error 메시지와 함께 10초 후에 시스템이 자동으로 꺼진다. 이때 <F2> 키를 누르면 다음 POST 단계가 계속 진행된다.
System Fan Fault Check	Disabled(초기값) Enabled	'Enabled'로 설정 시 POST 중 시스템 Fan이 장착되어 있지 않거나 속도를 감지 할 수 없을 때 Error 메시지와 함께 10초 후에 시스템이 자동으로 꺼진다. 이때 <F2> 키를 누르면 다음 POST 단계가 계속 진행된다.
CPU Fan Mode Setting	Full On Mode Automatic Mode(초기값)	CPU Fan 조절 방식을 설정한다. Full On Mode : Fan의 속도를 최대로 유지한다. Automatic Mode : CPU 온도에 따라 Fan의 속도를 조절하여 소음을 감소시킨다.
CPU Temperature	없음	CPU의 현재 온도를 표시한다.

nxttdsw-002

CPU Fan Speed	없음	CPU Fan의 현재 속도(RPM)를 표시한다.
System Fan Speed	없음	System Fan의 현재 속도(RPM)를 표시한다.

3.4 Watchdog Timer Configuration

Advanced

<p>Watchdog Timer Configuration</p> <hr/> <p>Watchdog Timer [Enabled] Time Resolution [Minute] Time-out Value [255]</p>	<p>Enables watchdog timer</p> <p>← Select Screen ↑↓ Select Item +− Change Option F1 General Help F10 Save and Exit ESC Exit</p>
--	---

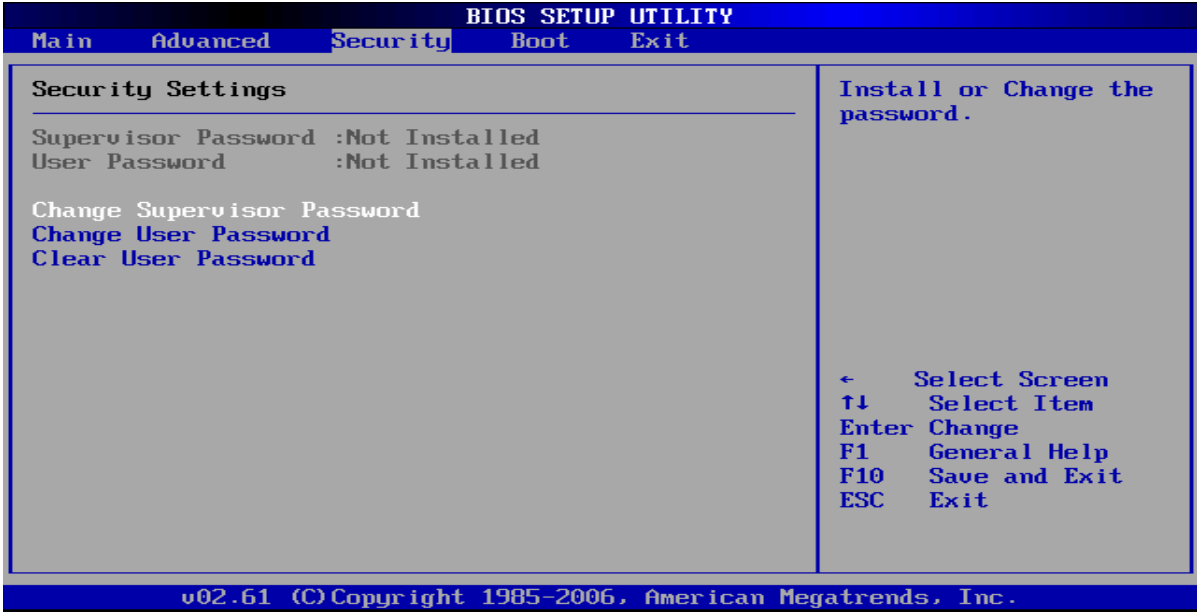
v02.61 (C) Copyright 1985-2006, American Megatrends, Inc.

메뉴 항목	선택 사항	설 명
Watchdog Timer	Disabled(초기값) Enabled	Watchdog 타이머의 사용 여부를 설정한다.
Time Resolution	Minute(초기값) Second	Watchdog 타이머의 시간 단위(분/초)를 설정한다.
Time-out value	Digit	Watchdog 타이머의 시간(분/초)을 설정한다.

nxtrdsw-002

4. Security 메뉴

시스템 보안을 위한 비밀번호 관련 항목을 설정할 수 있다.



메뉴 항목	선택 사항	설명
Supervisor Password	없음	관리자 비밀번호의 설정 상태(Installed/Not Installed)를 표시한다.
User Password	없음	사용자 비밀번호의 설정 상태(Installed/Not Installed)를 표시한다.
Change Supervisor Password	없음	관리자 비밀번호를 설정 및 변경할 수 있다. 비밀번호는 영문자와 숫자를 입력할 수 있으며 최대 6자리까지 가능하다. 관리자 비밀번호는 허가 받지 않은 사용자가 시스템을 사용하는 것을 막을 수 있다.
User Access Level	No Access View Only Limited Full Access(초기값)	관리자 비밀번호가 설정되었을 때 지원 가능하고 사용자가 접근할 수 있는 level을 결정한다. No Access: SETUP 접근을 막는다. View Only: SETUP에 진입할 수는 있지만 모든 메뉴의 옵션 값을 변경할 수 없다. Limited: 한정된 메뉴의 옵션 값만 바꿀 수 있다. Full Access: 모든 메뉴의 옵션 값을 바꿀 수 있다.
Change User Password	없음	사용자 비밀번호를 설정 및 변경할 수 있다. 비밀번호는 영문자와 숫자를 입력할 수 있으며 최대 6자리까지 가능하다.
Clear User Password	없음	사용자 비밀번호가 설정되었을 때 가능하며 설정된 사용자 비밀번호를 바로 지울 수 있다.
Password Check	Setup(초기값) Always	비밀번호가 설정되었을 때 설정 가능하고 비밀번호 확인 시점을 결정할 수 있다. Setup : SETUP 진입 시 비밀번호를 검사한다.

		Always: 부팅 시 또는 SETUP 진입 시 비밀번호를 검사한다.
--	--	--

4.1 비밀번호 설정/변경

아래의 순서로 비밀번호를 설정 또는 변경한다.

- ① Security 메뉴의 'Change Supervisor Password'(관리자 비밀번호) 또는 'Change User Password' (사용자 비밀번호) 에서 <Enter> 키를 누른다.
- ② 'Enter New Password' 창에서 새로운 비밀번호를 입력하고 <Enter> 키를 누른다.
- ③ 'Confirm New Password' 창에서 비밀번호를 재입력하고 <Enter> 키를 누른다.
- ④ 'Password installed'라는 메시지가 보이면 <Enter>키를 누른다.

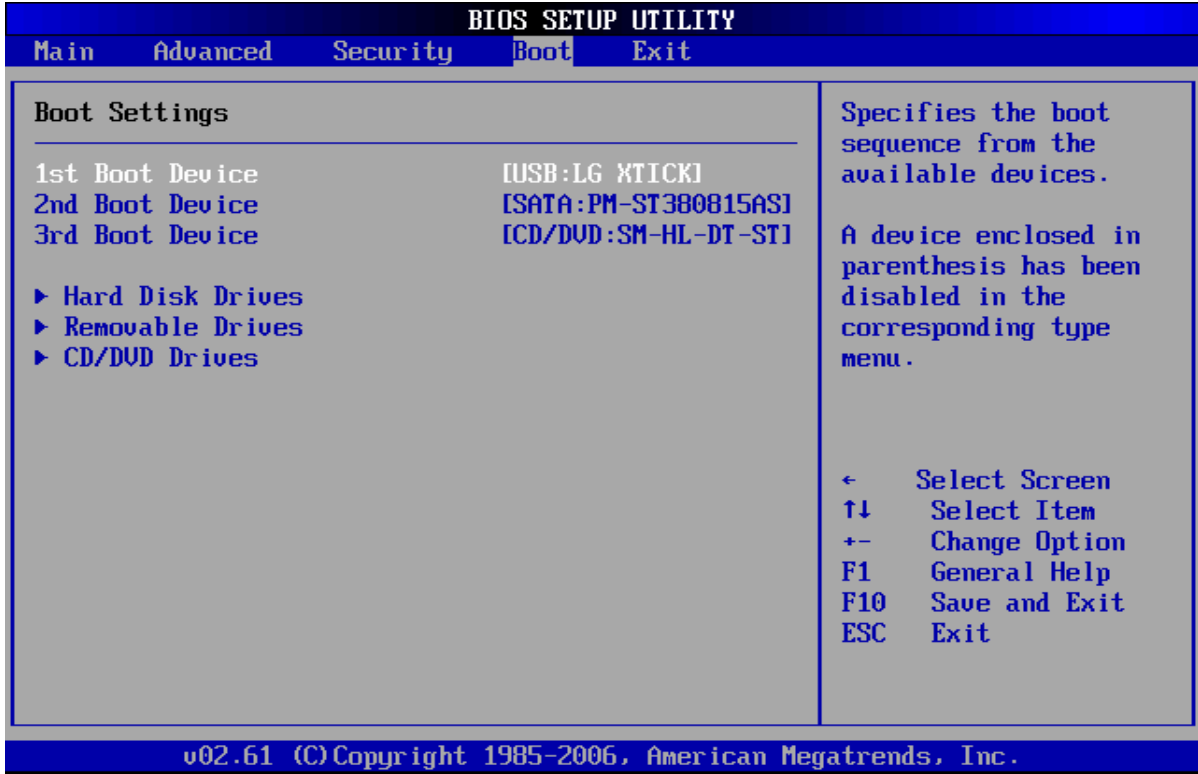
4.2 비밀번호 삭제

아래의 순서로 현재의 비밀번호를 삭제한다.

- ① Security 메뉴의 'Change Supervisor Password'(관리자 비밀번호) 또는 'Change User Password' (사용자 비밀번호) 에서 <Enter> 키를 누른다.
- ② 'Enter New Password' 창에서 다른 키 입력 없이 <Enter> 키를 누른다.
- ③ 'Password uninstalled'는 메시지가 보이면 <Enter> 키를 누른다.
- ④ 사용자 비밀번호의 경우 'Clear User Password'를 선택 후 'Clear User Password?'창에서 <OK>를 선택하면 바로 삭제할 수 있다.

5. Boot 메뉴

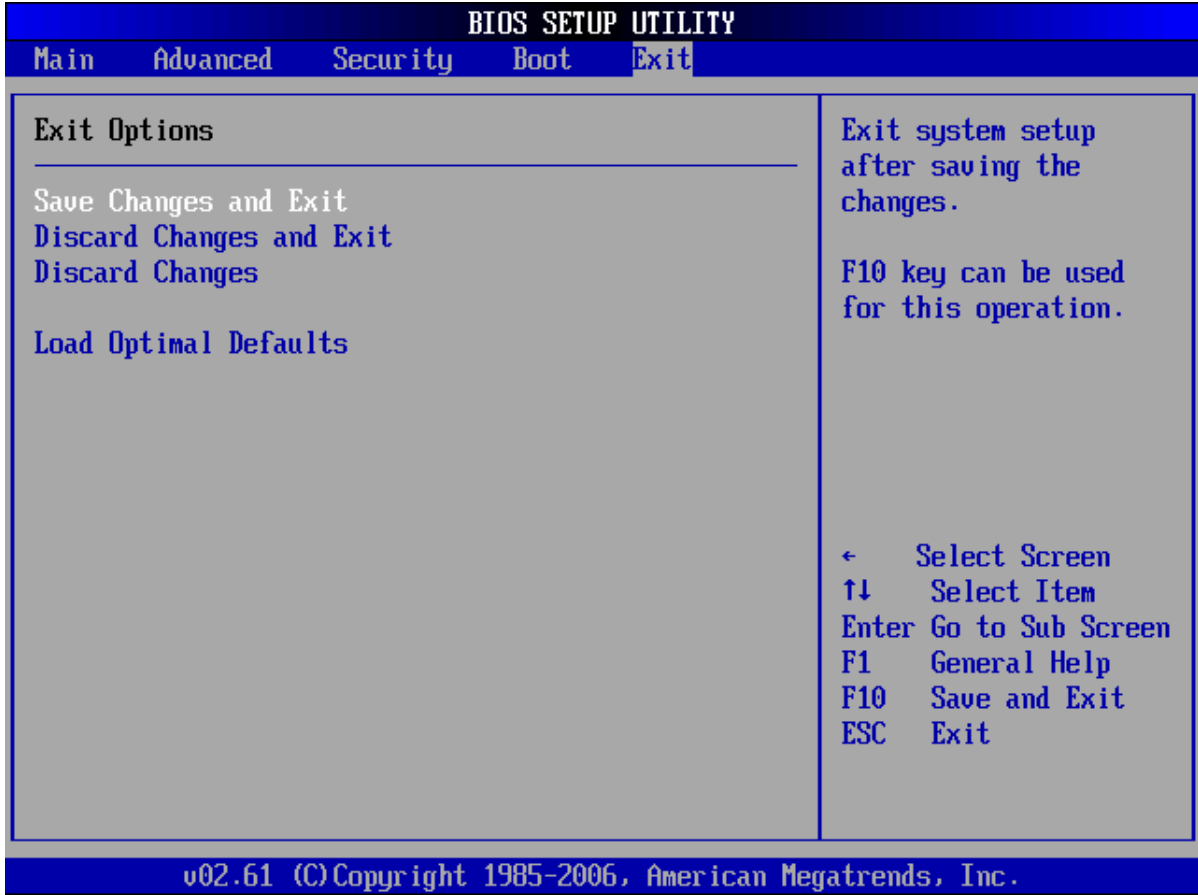
시스템의 부팅 순서를 설정할 수 있다.



메뉴 항목	선택 사항	설명
1st/2nd/3rdBoot Device	Removable Device CD/DVD Device HDD device Disabled	시스템이 어느 드라이브로 부팅할 것인지를 설정할 수 있다. 장착되어 있는 부팅 장치의 부팅 우선 순위를 설정할 수 있다.
Hard Disk Drives	하위 메뉴	한 개 이상의 HDD 디스크 드라이브가 장착되어 있을 때 어느 드라이브로 부팅할 것인가를 설정한다.
1st Drive/2nd Drive ...	HDD Device List Disabled	장착되어 있는 HDD 디스크 드라이브 목록의 우선 순위를 설정한다.
Removable Drives	하위 메뉴	한 개 이상의 Removable 드라이브가 장착되어 있을 때 어느 드라이브로 부팅할 것인가를 설정한다.
1st Drive/2nd Drive ...	Removable Device List Disabled	장착되어 있는 Removable 드라이브 목록의 우선 순위를 설정한다.
CD/DVD Drives	하위 메뉴	한 개 이상의 CD/DVD 드라이브가 장착되어 있을 때 어느 드라이브로 부팅할 것인가를 설정한다.
1st Drive/2nd Drive ...	CD/DVD Device List	장착되어 있는 CD/DVD 드라이브 목록의 우선 순위를 결정한다.

6. Exit 메뉴

SETUP 내용을 변경한 후 종료할 때 어떻게 할 것인지를 설정한다.



메뉴 항목	설 명
Save Changes and Exit	사용자가 설정한 값을 CMOS RAM에 저장하고 SETUP 프로그램을 종료한다. 시스템은 자동 재부팅 된다.
Discard Changes and Exit	사용자가 설정한 값을 저장하지 않고 이전에 저장한 값으로 복원 후 SETUP 프로그램을 종료한다. 시스템은 재부팅 되지 않고 다음 POST를 진행한다.
Discard Changes	사용자가 설정한 값을 저장하지 않고 이전에 저장한 값으로 복원한다.
Load Optimal Defaults	모든 메뉴 항목을 초기 값으로 복구한다.